

# Firmeninformation

## Optimierung von Kleinkläranlagen

*Datenerfassung*  
Kleinkläranlagen



**Sulzbacher**

OG  
3631 Kirchsschlag 38

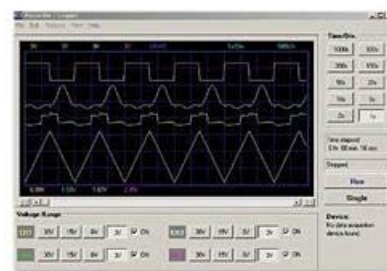
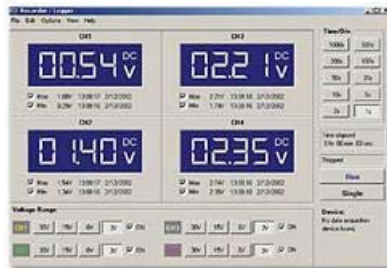
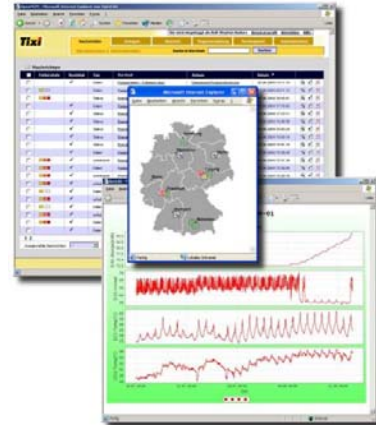
Automatisierungstechnik  
Elektrotechnik  
Anlagenbau

Tel: 02872/7341-0

Fax: 02872/7341-14

Internet: [www.sulzbacher.net](http://www.sulzbacher.net)

E-Mail: [sulzbacher@sulzbacher.net](mailto:sulzbacher@sulzbacher.net)



Ab sofort bieten wir eine neue Dienstleistung zur Optimierung von Kleinkläranlagen. Ziel von Optimierungen bei Kleinkläranlagen ist es den Energieverbrauch und somit die Betriebskosten auf ein Minimum zu reduzieren ohne die Klärleistung der Anlage zu verschlechtern. Um solche Optimierungsarbeiten effizient durchführen und richtig beurteilen zu können, benötigt man eine genaue Datenerfassung vor und nach Änderung der Betriebsparameter. Aber Kläranlagen bis zu einer Größe von ca. 500 EW haben meistens keine eigene Datenaufzeichnung. Genau hier setzen wir mit unserer Dienstleistung an und bieten folgende Leistungen:

- Datenerfassung vor der Optimierung
- Datenübermittlung an den Auftraggeber der die Optimierung durchführt
- Änderung der Parameter
- Datenerfassung und Datenübermittlung nach der Optimierung

Die von uns eingesetzte Datenerfassung kann pro Modul 4 Kanäle (analog oder digital) gleichzeitig aufzeichnen. Alle vorhandenen Signale der Anlage sind sehr einfach einzubinden ohne den Programmablauf zu stören. Für die Zeit der Optimierung können aber auch zusätzlich Messwertaufnehmer (z.B. Sauerstoffmessung, Leistungsmessung etc.) installiert werden. Bei Bedarf können wir auch einen direkten Zugang über ein GSM Modem installieren um die Optimierungsarbeiten online durchführen zu können. Auch eine dauerhafte sehr kostengünstige Installation der Datenerfassung mit Fernwirkzugang ist möglich.

Ein weiterer Anwendungsfall ist die Fehlersuche bei Anlagen bei denen nur sporadisch Fehler auftreten die sonst nicht lokalisiert werden können.

Für ein konkretes Angebot benötigen wir nur die Angabe welche Messwerte erfasst werden sollen und die geplante Dauer der Datenerfassung.